

Tabelle 1: Zeitpunkt des Milchzahndurchbruchs und –ausfalls in Tagen (Wochen) nach Mallenby (1929)

Zahn	Durchbruch Milchzähne		Ausfall Milchzähne	
	Oberkiefer	Unterkiefer	Oberkiefer	Unterkiefer
	in Tagen (Wochen)		in Tagen (Wochen)	
Id ₁	19-27 (3-4)	24-31 (3-4)	118-138 (16-19)	110-138 (15-19)
Id ₂	20-25 (3-4)	22-27 (3-4)	129-148 (18-21)	121-133 (17-19)
Id ₃	19-24 (3-4)	21-28 (3-4)	133-152 (19-21)	128-140 (18-19)
Cd	20-28 (3-4)	20-26 (3-4)	156-171 (22-24)	136-154 (19-22)
Pd ₁	-	-	-	-
Pd ₂	30-39 (4-6)	28-39 (4-5)	157-161 (22-23)	150-163 (21-23)
Pd ₃	25-35 (4-5)	21-28 (3-4)	150-164 (21-23)	148-159 (21-22)
Pd ₄	31-37 (4-5)	24-32 (3-4)	135-143 (19-20)	152-160 (21-22)

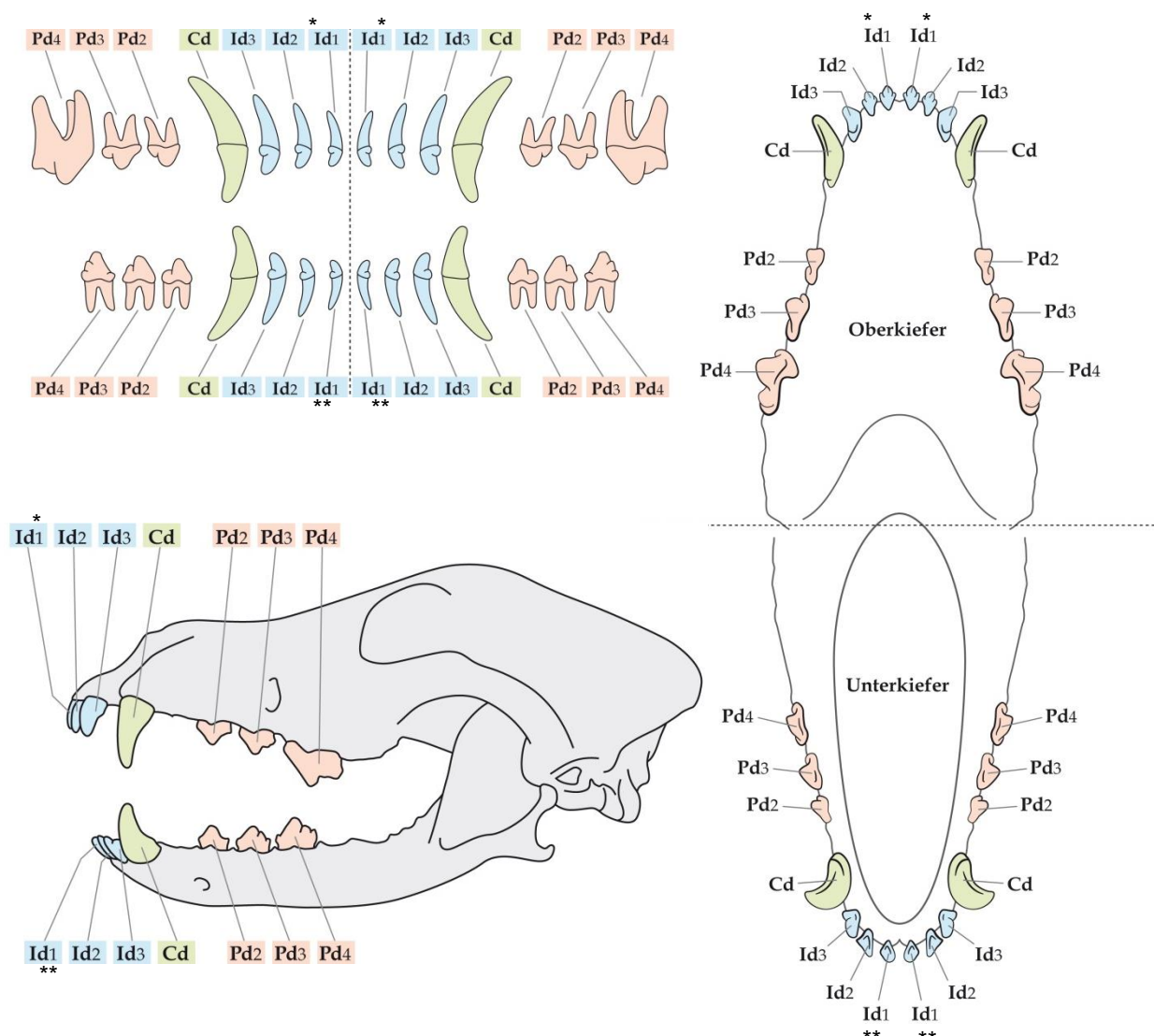


Abbildung 1, 2 und 3: Zu erwartendes Milchgebiss eines **neun Wochen** alten Hundewelpen, sichtbar sind alle Milchzähne etwa ab der **sechsten Lebenswoche**.

*Oberkiefer: Ausfall des Id1 und Durchbruch des I1 ab **Woche 16** möglich

** Unterkiefer: Ausfall des Id1 und Durchbruch des I1 ab **Woche 15** möglich

ANHANG B Adultes Gebiss

Tabelle 2: Zeitpunkt des Durchbruchs bleibender Zähne in Tagen (Wochen) nach Mallenby (1929)

Zahn	Durchbruch bleibender Zähne	
	Oberkiefer	Unterkiefer
	in Tagen (Wochen)	
I ₁	113-126 (16-18)	107-121 (15-17)
I ₂	124-136 (18-19)	113-129 (16-18)
I ₃	113-160 (16-23)	131-148 (19-21)
C	153-172 (22-25)	148-154 (21-22)
P ₁	109-119 (16-17)	112-134 (16-19)
P ₂	150-163 (22-24)	154-164 (22-23)
P ₃	156-164 (22-23)	158-170 (23-24)
P ₄	138-146 (20-21)	157-168 (23-24)
M ₁	130-142 (ca. 19-20)	128-140 (ca. 18-20)
M ₂	163-168 (ca. 23-24)	148-163 (ca. 21-23)
M ₃	-	k.A.

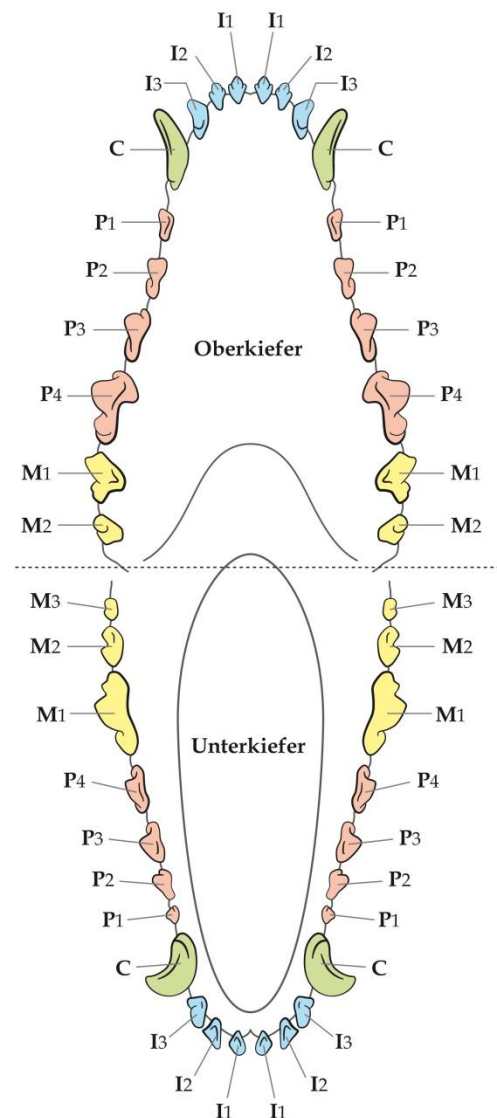
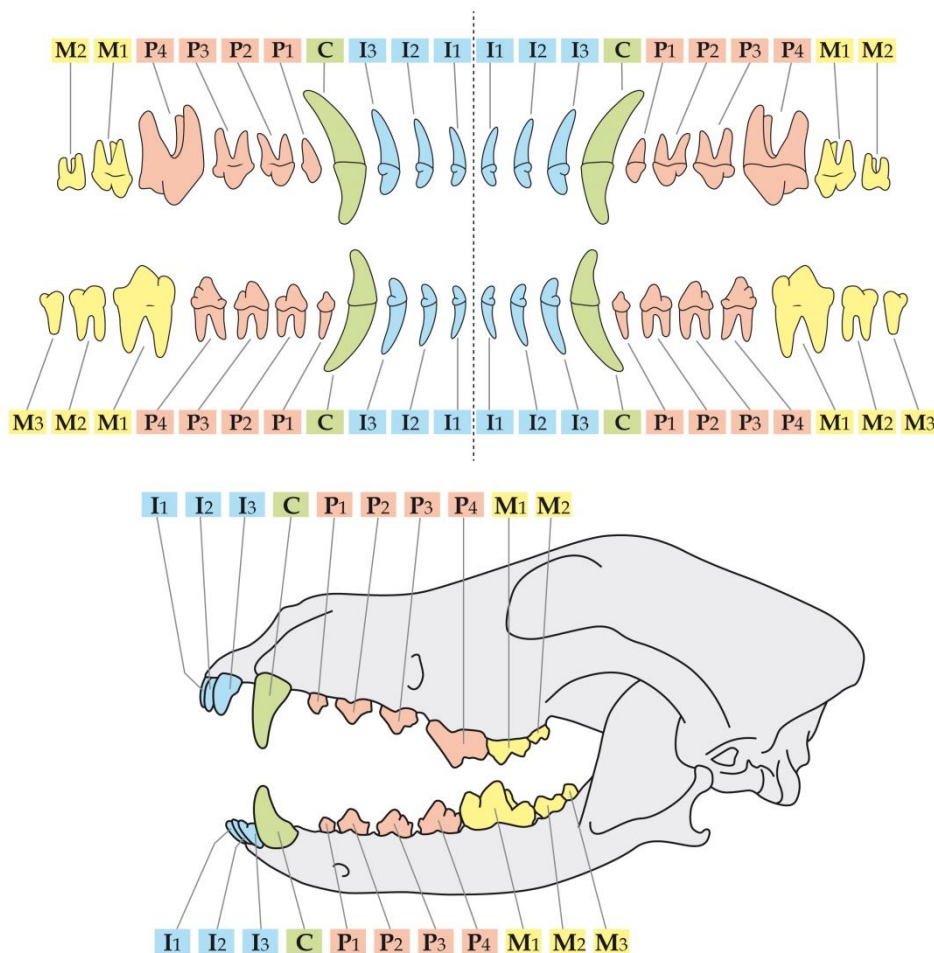


Abbildung 4,5 und 6: Zu erwartendes Gebiss eines sieben Monate alten Junghundes.